



تركيبة للتأسيس ١٠-٥٠-١٠
 تركيبة للنمو الخضري ١٤-١٤-٢٨
 تركيبة متعددة الاستعمالات ٢٠-٢٠-٢٠
 تركيبة لعقد الثمار ٤٠-١٠-١٠
 تركيبة لتطوير وتحسين الثمار ٣٥-٥-١٥

توروفورت® سماد للأراضي الملحية



توروفورت السماد الأمثل لتغطية احتياجات النباتات المختلفة طبقاً لأنواعها ونظم التسميد والري، وبأختلاف أنواع الأراضي .
 توروفورت يسمح للمزارعين بإضافة الاحتياجات الغذائية المطلوبة للنمو بأمان مع عدم وجود خطورة تأثير الأجهاد والأحترق.
 توروفورت أسمدة تمتاز باستخدامها كجزء من الممارسات الزراعية المهمة في ظل ظروف الأراضي الملحية.

توروفورت تم إنتاجه من أجود وأنقى المواد الخام والعناصر الصغرى المخلبة لضمان سرعة الأمتصاص وكفاءة عالية التأثير.
 توروفورت أفضل الأسمدة المستخدمة في ظل ظروف الأراضي الملحية ومياه الري المالحة.
 توروفورت السماد المثالي للمحاصيل ذات الحساسية العالية للملوحة والمحاصيل ذات الاحتياجات الغذائية العالية خلال موسم النمو مما يقلل الأثر الملحي في التربة.

المظهر:
 مسحوق بلوري وردي اللون

العبوات:
 ٢٥.١٠ كجم
 ١٢٠٠ كجم للطبليبة

❖ خال من الغبار
 ❖ متجانس
 ❖ إنسيابي



❖ خالي من الكلور والصوديوم وأية مواد ضارة بالنمو.
 ❖ سماد سريع وقام الذوبان في الماء.
 ❖ خالي من الشوائب والمركبات السامة.
 ❖ قابلية الخلط مع جميع أنواع المبيدات.





العناصر الكبرى (%)

الخواص الفيزيائية			التحليل								التركيبية
pH ($^{\circ}$ كج)	EC (mS/cm)	Sol. (20 $^{\circ}$ C g/l)	SO ₃	MgO	K ₂ O	P ₂ O ₅	N-NH ₂	N-NH ₄	N-NO ₃	(N)	
٤.٩٦	٠.٩٦	٤٥٠	-	-	٢٠	٢٠	١٠.٢	٣.٩	٥.٩	٢٠	٢٠-٢٠-٢٠
٤.٨٥	١.١	٦٤٠	-	-	١٤	١٤	٢١.٠	٢.٧	٤.٣	٢٨	١٤-١٤-٢٨
٤.٤٢	١.١	٤٩٠	٥.٠	-	١٠	٥٠	-	٩.٢	٠.٨	١٠	١٠-٥٠-١٠
٥.٣	٠.٨٥	٤٧٥	٧.٥	-	٤٠	١٠	-	١.٥	٨.٥	١٠	٤٠-١٠-١٠
٥	١.٠٥	٤٢٠	١٥.٥	٢	٣٠	٥	-	٦.٤	٨.٦	١٥	٣٥-٥-١٥

العناصر الصغرى (ppm)

Mo*	B*	Mn*	Zn*	Cu*	Fe*
١٠	١٠٠	٢٥٠	٢٥٠	١٥٠	٤٠٠

* الحديد EDTA (Fe) * النحاس EDTA (Cu) * الزنك EDTA (Zn) * المنغنيز EDTA (Mn) * البورون EDTA (B) * الموليبدنم (Mo)

توصيات الأستعمال:

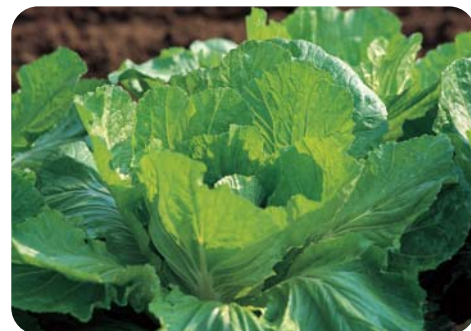
توروفورت سماد مركب ذواب سهل الأستخدام كمنتج بمفرده دون الحاجة للخلط مع أسمدة أخرى لتحقيق النتائج المرجوة، كما يمكن إستخدامه في جميع أنظمة التسميد بالري: التنقيط، الرشاشات، الري السطحي، الرش المحوري، وأنظمة الري السطحي وجميع أنواع المحاصيل (الخضروات، الفواكة، الأزهار، والمروج الخضراء).

معدلات الأستخدام:

الخضروات:
الحقول المكشوفة: ٠,٧٥- ١,٥ جم/نبات/يوم
الزراعات المحمية: ١,٥-٥,٥ كجم/٥٠٠م^٢/إضافة

أشجار الفاكهة:

١٠٠ جم/شجرة/أسبوع أو ١-٥ كجم/للموسم
الرش المحوري: ٦-٨ كجم/هكتار/إضافة
الرش الورقي: ٢-٣ كجم/هكتار/إضافة



ملاحظة: ينصح بعدم خلطه مع الأسمدة المحتوية على الكالسيوم.

تنبيه:

ان كافة المعلومات المذكورة في هذه النشرة هي صحيحة حسب افضل المعرفة لشركة ادفرت، ان ظروف استخدامك واصفاتك للمقترحات والتوصيات اعلاه هي خارج بطرة الشركة، وبالتالي لا يوجد ضمان بالنسبة لدقة المعلومات العطاء، لذا تخلى شركة ادفرت كافة مسؤوليتها او التزامها بما يتعلق باستخدام التوصيات والمعدلات المقترحة تحت كافة ظروف الأستخدام مهما كانت وغير مسؤولة عن أي ضرر أو خلل ممكن ان يحدث نتيجة لذلك

